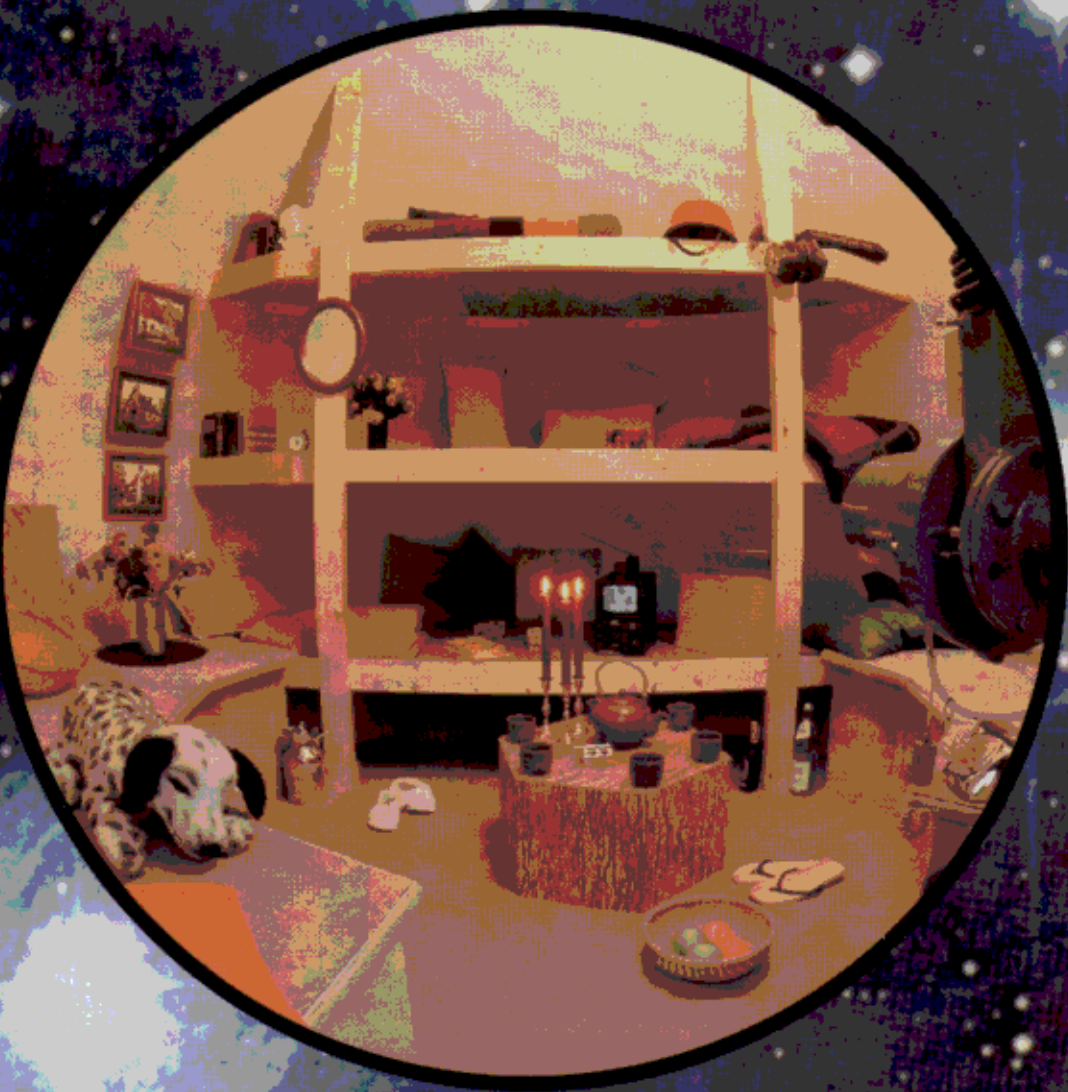


***Vollkommenheit der Stabilität  
durch ideale Raumkörperform.***

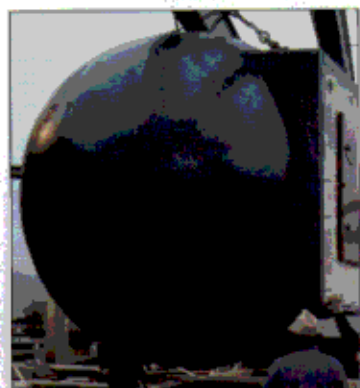
**presser**  
Kugel/schutzraum



presser Kugel/schutzraum  
mit Sonderausstattung

# Private Sicherheit im Ernstfall

Die Vollkommenheit der Stabilität stellt sich im Kosmos durch die ideale Raumkörperform der Kugel dar. Dem naturgegebenen Vorbild technisch



nachempfunden präsentiert sich der Presser Kugelschutzraum.

Die Kugeldruckkammer aus Stahlbetonfertigteilen verhält sich

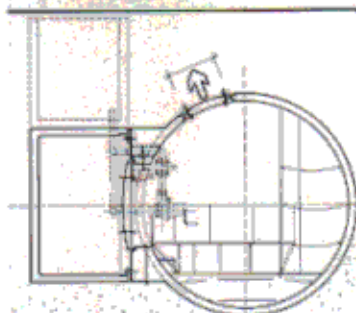
- resistent gegen Druck- und Sogbelastung von  $30 \text{ Mp/m}^2$ .
- Ausrüstung und Ausstattung geben ihr Schutzraumfunktionen, wirksam gegen
  - Reaktorunfälle
  - ABC-Kampfstoffe
  - thermische Strahlungen
  - Fallout
  - Brandkämpfungsmittel
  - Raketen- und Flächendruckwaffen
  - konventionelle Sprengwaffen.

Platz für neun Personen bietet ein Presser Kugelschutzraum. Größere Schutzraumkapazität kann durch Gruppenbauweise unter



Verwendung mehrerer Kugeldruckkammern erfüllt werden.

Der Einbau neben bereits vorhandenen Gebäuden ist im Regelfall möglich. Das Grundstück sollte für Tieflader und Kranwagen erreichbar sein. Nach Vorbereitung der Baugrube sowie des Hausanschlusses genügt für den Einbau ein Kolonnen-Arbeitstag.



Schnitt

Die Belüftung des Presser Kugelschutzraumes erfolgt wahlweise über die Normalluft- oder Schutzlufteinrichtung, deren Betrieb elektrisch oder von Hand möglich ist.



Filtereinrichtungen und Luftstoßventile runden das Belüftungssystem für alle Fälle ab.

Die intern platzierbaren Trinkwassertanks, für den individuellen Bedarf ausgelegt, sowie Stauraum für andere Vorräte sichern die mittelfristige Versorgung seiner Benutzer für den Bedarfsfall.



# - Ihr Presser Kugelschutzraum.

Sechs Sitzplätze und drei Liegen bieten Ruhemöglichkeiten. Auf  $3,45\text{ m}^2$  bietet der Kugelschutzraum die lichte Höhe von 2 m oder mehr und erlaubt den Benutzern



Bewegungsübungen. Der kugelförmig umbaute Raum belüftet sich auf immerhin  $14\text{ m}^3$ .

Zwischen der Drucktür im Kugelkörper und der Gastür befindet sich die Schleuse mit weiteren  $5\text{ m}^3$ . Hier ist auch ein chemisch resorbierendes Trockenklo modernster Bauart platziert. Die Schleuse mündet in den Hausanschluß oder wahlweise in einen externen Ausgang. Über dem Körper sieht die Konstruktion die Sand-/Kies-Filteranlage für das Belüftungssystem vor. Diese Anlage ist selbstverständlich Bestandteil des Lieferumfangs.

Im Bereich des Kugelkörpers und vom Inneren des Kugelschutzraumes aus benutzbar, befindet sich die zusätzliche Ausstiegöffnung für den Fall der Unpassierbarkeit der Schleuse. Drucktür wie Ausstiegöffnung sind kugelformintegriert und damit statisch wirksam für die Stabilität.



Verkabelte und von öffentlichen Versorgungsnetzen unabhängige Kommunikationssysteme können in Presser Kugelschutzräumen installiert werden. Presser Kugelschutzräume finden Verwendung im Zivilen Bevölkerungsschutz und für militärische Verteidigungsanlagen.

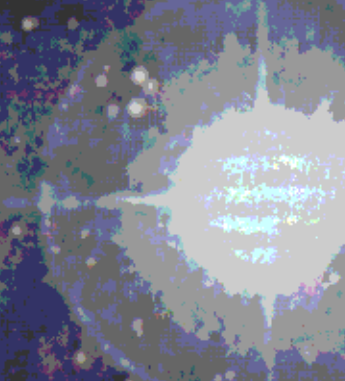
Typenprüfung, BMWo-Zulassung sowie Zertifikate für Zubehörteile liegen vor.



In einem Tag ist er eingebaut.

# presser

Kugel/schutzraum



# presser

Kugel/schutzraum

Informationen durch:

